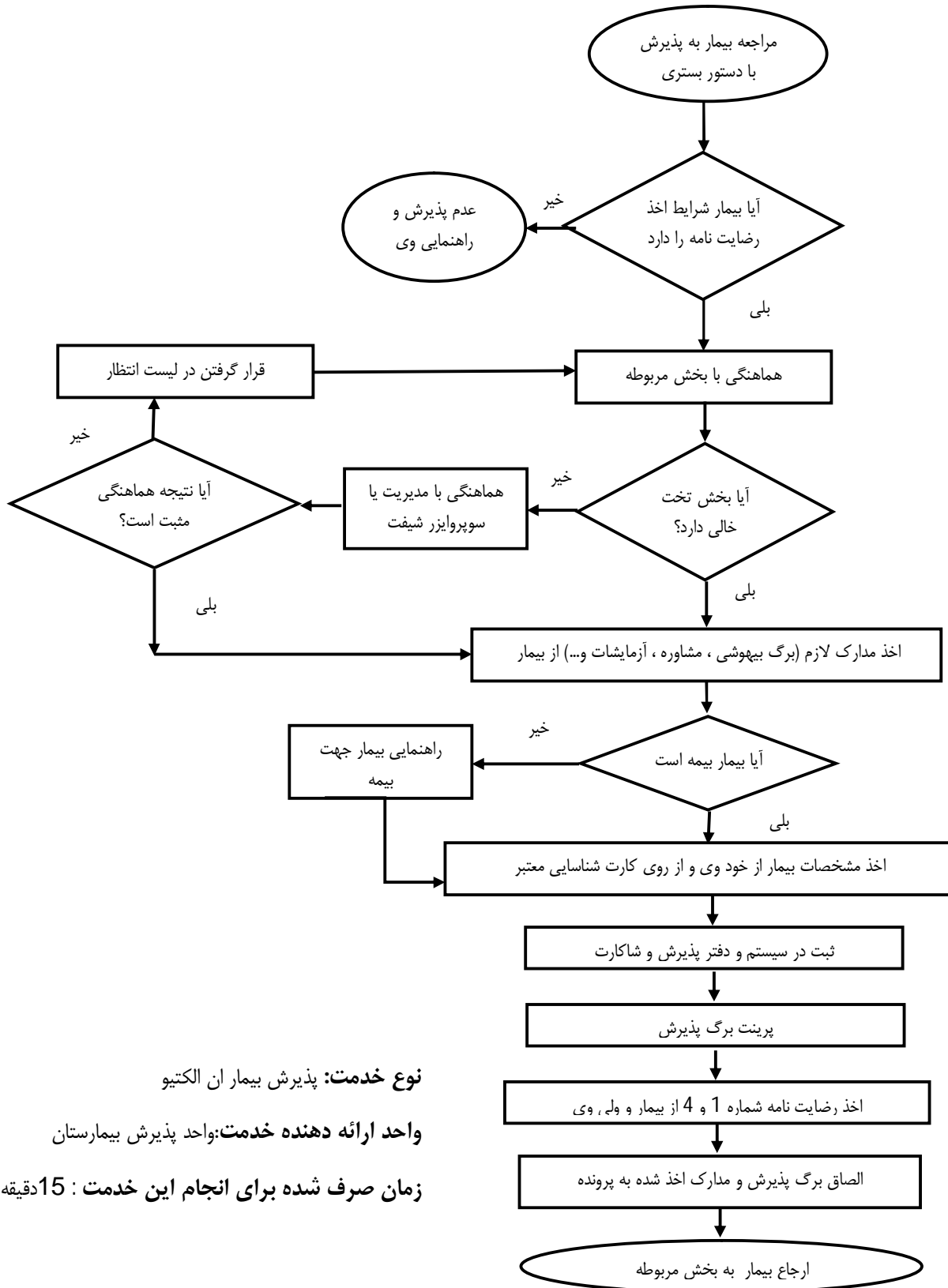


فرایند پذیرش بیماران الکتیو در بیمارستان



نوع خدمت: پذیرش بیمار ان الکتیو

واحد ارائه دهنده خدمت: واحد پذیرش بیمارستان

زمان صرف شده برای انجام این خدمت: 15 دقیقه

اطلاعات مربوط به خدمت						
شرکت ارائه دهنده خدمت:-				دستگاه ارائه دهنده خدمت: بیمارستان بنت الهدی		
نام خدمت: فرایند پذیرش بیماران الکتیو در بیمارستان						
تعریف خدمات: نحوه پذیرش بیماران الکتیو مراجعه کننده به بیمارستان						
سایر دستگاه های مرتبط جهت انجام خدمت:-						
قوانین و مقررات مرتبط با خدمت:						
فرایند یکسان شده ارسالی از طریق معاونت های دانشگاه علوم پزشکی و خدمات درمانی خراسان شمالی جهت اجرا در کلیه بیمارستانهای سطح استان						
هزینه های مربوط به انجام خدمت: ندارد				زمان میانگین برای سرویس: 15 دقیقه		
مدارک مورد نیاز برای انجام خدمت: کارت شناسایی معتبر از بیمار و یا از نماینده قانونی وی - دفترچه بیمه، آزمایشات، در صورت عمل جراحی OK بیهوشی، مشاوره و...						
نحوه دسترسی به خدمت: مراجعه حضوری به واحد پذیرش بستری بیمارستان						
آدرس محل مراجعه: بجنورد-خ هنر-بیمارستان بنت الهدی						
ادرس وب سایت:				تلفن: 0584-2236551-4		
سایر توضیحات:						
هزینه های مربوط به خدمت						
مبلغ	نام بانک	کد شعبه	شماره حساب	نام حساب	صاحب حساب	توضیحات
فرم های مربوط به خدمت						
نام فرم	کد فرم	توضیحات	فایل			
مدیر کل منابع انسانی و تحول اداری استانداری				نام و نام خانوادگی بالاترین مقام دستگاه و پست سازمانی		
امضاء				امضا		